



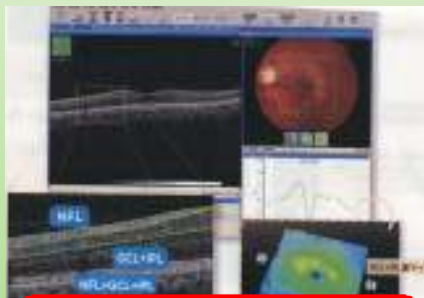
眼科のご紹介



YAGレーザー装置*6

当科の診療対象は①白内障手術*1、②糖尿病網膜症*2や網膜静脈閉塞症*3に対するレーザー手術、③黄斑疾患*4に対する検査、治療、④緑内障検査*5などです。

- *1 白内障 : 目の中の水晶体（レンズ）が濁る病気
- *2 糖尿病網膜症 : 糖尿病のために目の中にある血管が膨れたり、閉塞したり、破れたりするために、網膜や硝子体などに異常が出てくる病気
- *3 網膜静脈閉塞症 : 網膜の静脈が詰まって血液が流れなくなる病気
- *4 黄斑疾患 : 網膜の一番大切な部位である黄斑（網膜の中心部で視覚で最も鋭敏な部分）が障害される病気
- *5 緑内障 : 眼圧が高くなって、視神経が障害され、視野が欠けてくる病気
- *6 YAGレーザー装置 : 白内障の術後に起こる後発白内障や、緑内障治療で角膜と水晶体の間にある薄い膜等に穴を開ける場合などに使用します。



緑内障の検査

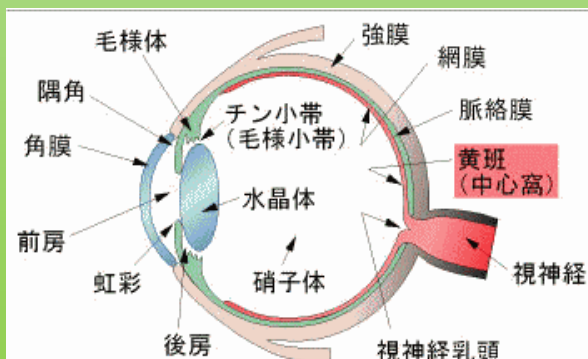
当院は地域医療支援病院で、地域のクリニックとの連携を積極的に進めています。

眼科は他科よりも近隣にクリニックが多いこともあるので、結膜炎や涙が止まらない、ゴミが入ったなどの軽症な方は、まず、近隣クリニックの受診をお願いしています。

一方で上記のような症状で当院での治療が必要な方は、クリニックより紹介状をもらって受診して頂いております。当院での手術、治療、検査終了後、近隣のクリニックで経過を診て頂くようにしていますので、眼の症状がある方は、紹介状をもらい当院眼科の初診予約を取って頂くよう、ご理解をお願い致します。



白内障手術



眼球断面図



栄養科のご紹介



－お食事で気になることはありませんか？－

栄養科では、平日の午前9時から午後4時まで栄養指導を行っています。

医師から指示された栄養量に基づき、管理栄養士が皆さんからのお食事に関する疑問

・質問にお答えしながら“実践しやすい食生活”をご一緒に考えます。

「糖尿病」、「腎臓病」、「高血圧」、「心臓病」、「消化管術後」、「食物アレルギー」、「貧血」などのご持病がある方は、ぜひ正しい食生活を実践していただきたいと思います。

その他、お食事のお困り事についても相談をお受け致しますので、お気軽に栄養相談室をご活用ください。栄養指導を受ける際は、医師の指示が必要となります。

ご希望の方は、主治医にご相談ください。



減塩のコツ

～当院でお出ししている「エネルギー・塩分調整食」です～

献立名：米飯、けんちん汁、アジの塩焼き、大根おろし、ブロッコリーのカニ卵あんかけ、果物



塩分を調整するため汁物の量は半量になっています

醤油パックは減塩のものを使用しています

大根おろしやレモン等を利用すると薄味でもおいしく食べられます

★**食品の選び方**・加工品・塩蔵品は控えて、新鮮な材料を選びましょう。

★**調理の工夫**・煮物や汁物は天然のだしをきかせましょう。

・全体的に薄味にするよりは、1品は通常の味付けにしてメリハリをつけましょう



公益財団法人東京都保健医療公社 多摩北部医療センター

外来診療時間：午前 9:00～12:00

午後 1:00～5:00(ただし、診療科によって異なります)

診療予約受付電話：042-396-3511・3190

(受付時間：月～金 9:00～17:00 土 9:00～12:00)

当院ホームページはこちらから



<http://www.tamahoku-hp.jp>