

グリーンレター ～森のたより～



第4号

多摩北部医療センター
患者さん向け広報紙
平成24年6月29日

リハビリテーション科のご紹介

当院では理学療法士7名、作業療法士3名、言語聴覚士3名、心理療法士1名、医師2名（日本リハビリテーション医学会専門医）が、各診療科をはじめとして病院内のあらゆる部署と協力し、リハビリテーションを行っています。リハビリテーションは機能回復が第一の目標です。

そして、当科は機能回復だけでなく、安心して日常生活に戻れることを目指しています。

当院は東京都から地域リハビリテーション支援センターの指定を受けており、障害のある方が住み慣れた地域で暮らせるようにリハビリテーション病院、介護保険の事業所など地域のリハビリテーションスタッフと連携し、暮らしに役立つリハビリテーションの提供に取り組んでいます。

口から食べたい、むせて困るなどの方には、^{せつしょくえんげ}摂食嚥下のリハビリテーションを実施しています。

^{けいしゆく}痙縮（脳卒中の後の手足のつっぱり、硬さ）の治療としてフェノールや、ボツリヌス（ボトックス）を用いた薬物療法（注射）と、リハビリテーションを併用して効果を上げています。

また、高次脳機能障害など専門外来もあります。

受診をご希望される方は、お気軽にリハビリテーション科をご受診ください。



作業療法



スタッフ集合写真



言語療法



理学療法



心理療法



嚥下造影検査

リウマチ^{こうげん}膠原病外来をはじめます

外来日 毎週火曜日午後

担当医 澤木 ^{さわか} 俊興 ^{としおき}（多摩総合医療センター リウマチ^{こうげん}膠原病科）

診療する主な病気はリウマチ性疾患（関節筋肉などに痛みやこわばりが起こる病気）と^{こうげん}膠原病です。

※ご予約は裏面の診療予約受付電話へおかけください。



検査科のご紹介

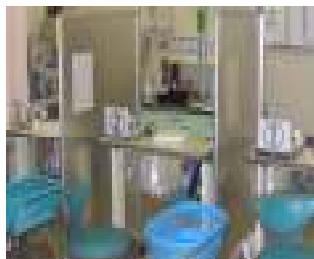
検査科は検体検査（血液・尿・便等の検査）や、人を相手にする生理検査（心電図・超音波・脳波・呼吸機能）などがあります。

今回は血液検査のはじめとなる採血室をご紹介します。

採血室では外来患者さんの血液検査や尿検査の受付を行い、検査のための採血、採尿を行っています。採血スタッフ（看護師と臨床検査技師）が安全で安心できる採血を心掛け対応しています。



採血・採尿受付 17番



採血室



実際の採血風景



採血後の止血

《採血を受けられる方へ》

- ・採血受付時間 8:15～(採血時間 8:30～17:00)
- ・**患者さん間違い防止のため、お名前・生年月日を確認させていただきます。**
ご面倒ですがご協力お願いします。
- ・**アルコール過敏**の方は採血前にお知らせ下さい。
- ・採血後には**5～10分間圧迫止血**をお願いします。
- ・採血後に**シビレや痛み**を感じる場合は、採血室スタッフにお申し出下さい。

●採血室で行っている特殊な検査

1 ブドウ糖負荷試験

ブドウ糖負荷試験は主に糖尿病について検査するものです。

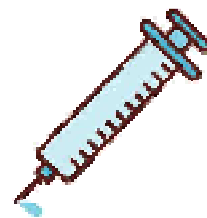
ブドウ糖 75g の入った甘い炭酸水を飲んで、一定時間毎に血糖や尿糖、血中インスリン値を測定し、それらの経時的変化を調べる検査です。

2 安静時採血

一部のホルモン検査などを実施する場合は安静時に採血する必要があるため、座位又は臥位（ベット上）にて15～30分間安静にいただき、採血を行います。

採血した血液は、検体処理後直ちに検査を始めます。

結果が出るまでの時間は検査項目によって異なりますが約30～60分程度です。



公益財団法人東京都保健医療公社
多摩北部医療センター

(ホームページ: <http://www.tamahoku-hp.jp>)

外来診療時間: 午前: 9:00～12:00、
午後: 1:00～5:00

(但し、診療科によって異なります)

診療予約受付電話:

042-396-3511・3190

(受付時間: 月～金 9:00～17:00
土 9:00～12:00)

新しく看板を設置しました

多摩北部医療センター

